

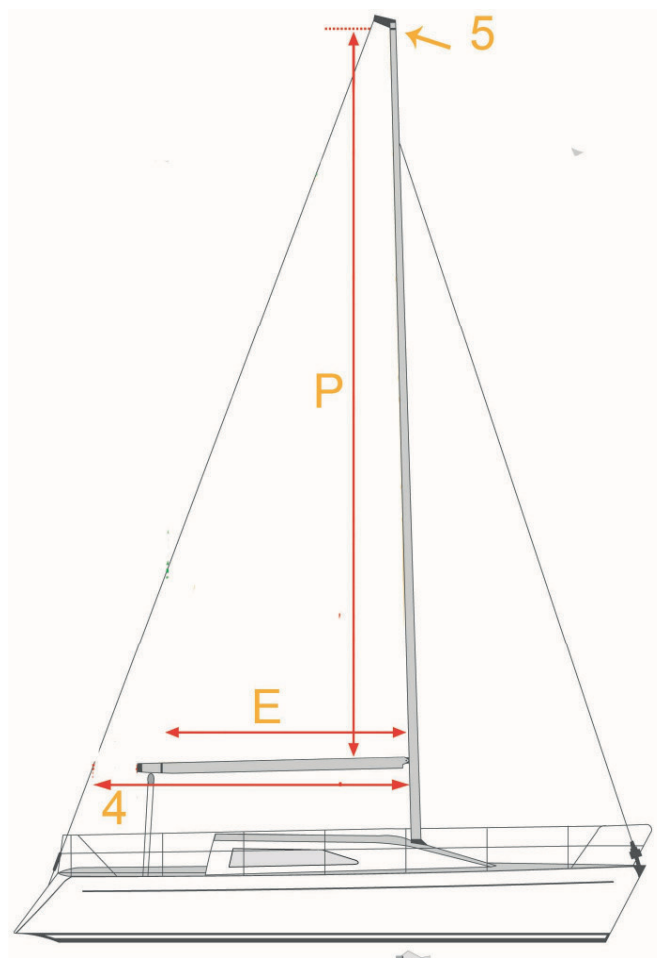
Großsegel

1. Allgemeine Informationen:

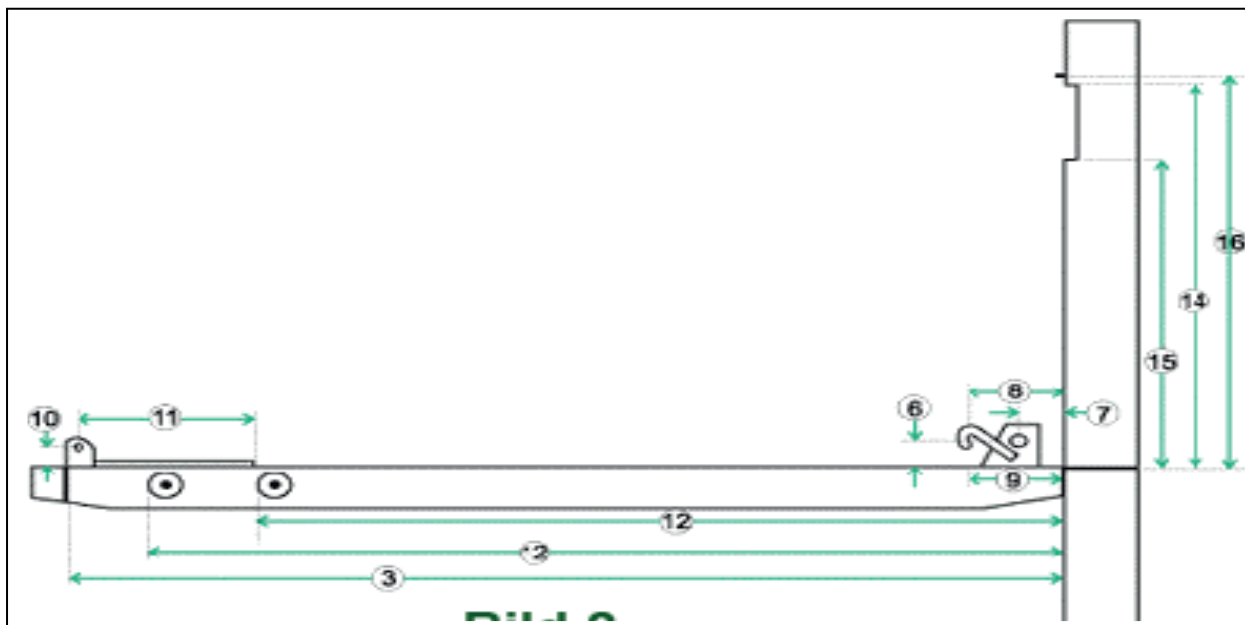
Kunde:		Vermesser / Datum	
Bootstyp:		Regatta Segler / Fahrtensegler	
Segelnummer		Farbe	rot blau schwarz grün
Trimmstreifen	ja nein	Segelzeichen	ja nein
durchgelattet	ja nein	Anzahl Reffreihen	
Vermessung	ja nein		

2. Großsegel Vermessung

P_{max} (Oberkante Baum bis max. durchgesetzten Fallschäkel)	
P_{soll} (Hals bis Messmarke oder sinnvolles oberes Ende)	
AL (max. durchgesetzten Fallschäkel bis max. Ende des Unterlieks)	
E_{; max.} (Länge des Unterlieks von Hinterkante Mast bis Anschlag Unterliekstrecker)	
E_{; soll.} (Länge des Unterlieks von Hals bis Messmarke oder sinnvolles hinteres Ende)	
4 (max. Länge von Hinterkante Mast bis zum Achterstag,)	
Mastbiegung Ziehen Sie das Achterstag an und messen die maximale Biegung oder machen ein Foto	
5 (Galgenlänge)	



3. Mast- und Großbaum




<p>6 Knick / Vertikal Messen Sie von der Oberkante des Baumes zum Druckpunkt des Auges, an dem Sie das Segel anschlagen</p>	
<p>7 Knick / horizontal Messen Sie von der Hinterkante des Mastes zum Druckpunkt des Auges, an dem Sie das Segel anschlagen</p>	
<p>8 Reffknick Messen Sie von der Hinterkante des Mastes zum Druckpunkt des Reffhakens</p>	
<p>9 Messen Sie von der Hinterkante des Mastes bis zum Anfangspunkt des Einfädlers für das Unterliek</p>	
<p>10 Messen Sie von der Oberkante des Baumes bis zum Druckpunkt des Anschlagpunktes für das achterliche Unterliek</p>	
<p>12/13 Position Reffumlenker Hinterkante Mast bis Reffumlenker Reff 1 / Reff 2</p>	/
<p>14 Messen Sie von der Oberkante des Baumes bis zum Ende des Einfädlers für das Vorliek am Mast</p>	
<p>15 Messen Sie von der Oberkante des Baumes bis zum Beginn des Einfädlers für das Vorliek am Mast</p>	
<p>16 Messen Sie von der Oberkante des Baumes bis zum Stopper für die Mastrutscher</p>	

Beilken Ausmessbogen

Großsegel

4. Angaben zur Mastschiene, bzw. zu den Mastrutschern

Mast- und Großbaumrutscher



interne T-Schiene **interne Nut** **T-Schiene**


1: _____ 1: _____ 1: _____
 2: _____ 2: _____
 3: _____

Rutschertyp: _____

Masthersteller: _____

5. Angaben zum Großbaum, bzw. Unterliekrutschern

Mast- und Großbaumrutscher



interne T-Schiene **interne Nut** **T-Schiene**

1: _____ 1: _____ 1: _____
 2: _____ 2: _____
 3: _____

Rutschertyp: _____

Baumhersteller: _____

6. Weitere Informationen